

WSA-ryhmäraportti

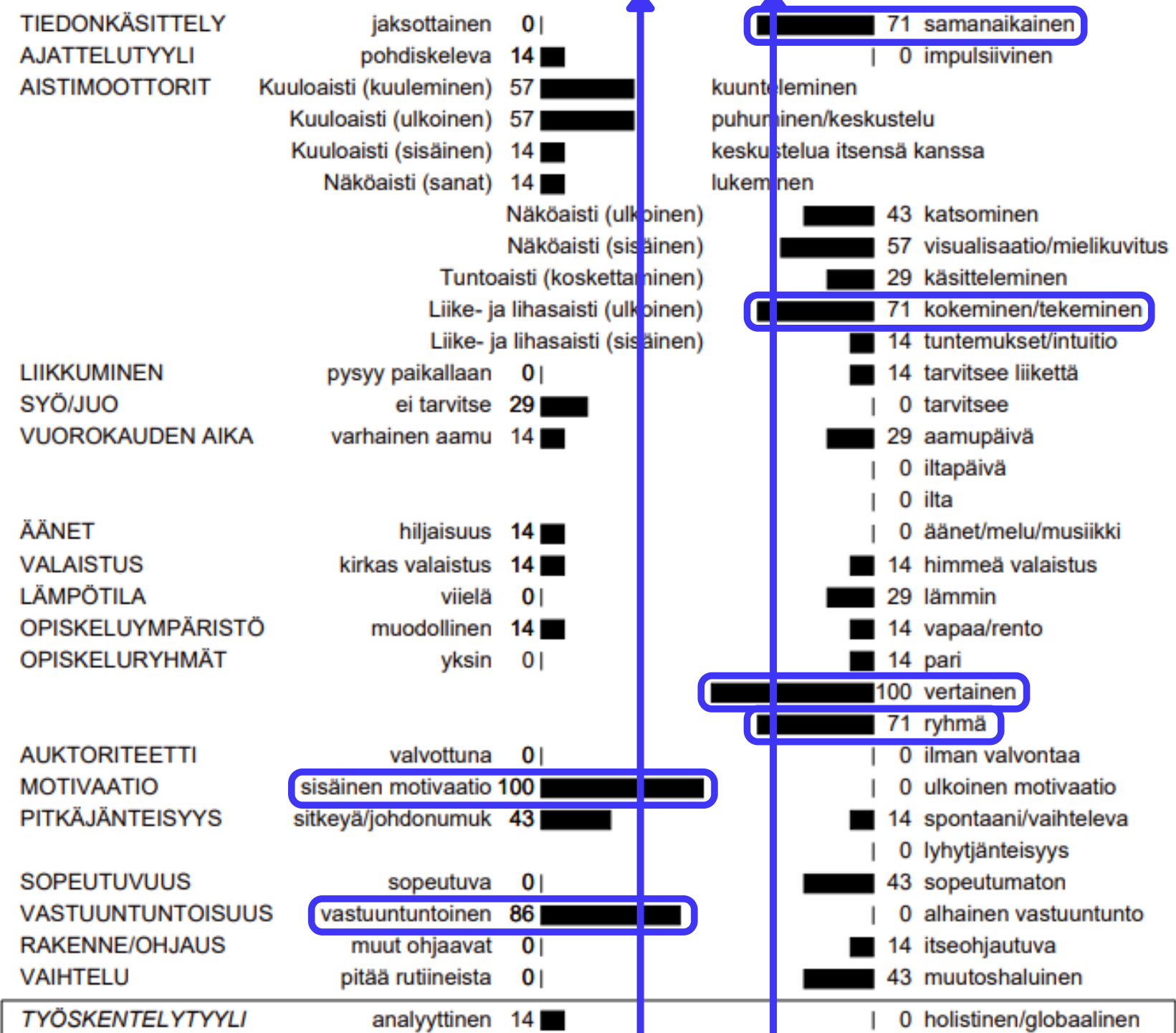
ESIMERKKI

Ryhmäprofiilien tulkinta

- WSA-ryhmäprofiilia tulkitaan ääriarvojen kautta. Ääriarvot kertovat ryhmän mieltymyksistä ja epämieluisista asioista, jotta kouluttajana osaat valita oikean koulutusstrategian. Kouluttajana et voi huomioida kaikkien yksilöllisiä tarpeita, joten ryhmäraportin avulla pystyt tavoittamaan mahdollisimman monta.
- Kaavio 1: Mieltymykset
 - Kaavio 1 esittää ryhmän jäsenten WSA-analyyseissä esiintyvien mieltymysten prosenttiosuudet. Tuloksen ollessa **yli 60 %** tulee se huomioida koulutusmenetelmiä suunnitellessa
- Kaavio 2: Epämieluisat asiat
 - Kaavio 2 esittää ryhmän jäsenten WSA-analyyseissä esiintyvien epämieluisien asioiden prosenttiosuudet. Tuloksen ollessa **yli 40 %** tulee se huomioida koulutusmenetelmiä suunnitellessa
- Kaavio 3: Joustavuudet
 - Kaavio 3 esittää ryhmän jäsenten WSA-analyyseissä esiintyvien joustavuuksien prosenttiosuudet. Tuloksen ollessa **yli 80 %** tulee se huomioida koulutusmenetelmiä suunnitellessa

Ryhmän prosenttiosuudet I (mieltymykset)

Kuvio näyttää prosentuaalisen osuuden ryhmän jäsenistä, joilla on mieltymyksiä seuraavilla alueilla



SELITE ■ = mieltymykset

Ryhmän prosenttiosuudet II (epämieluisat)

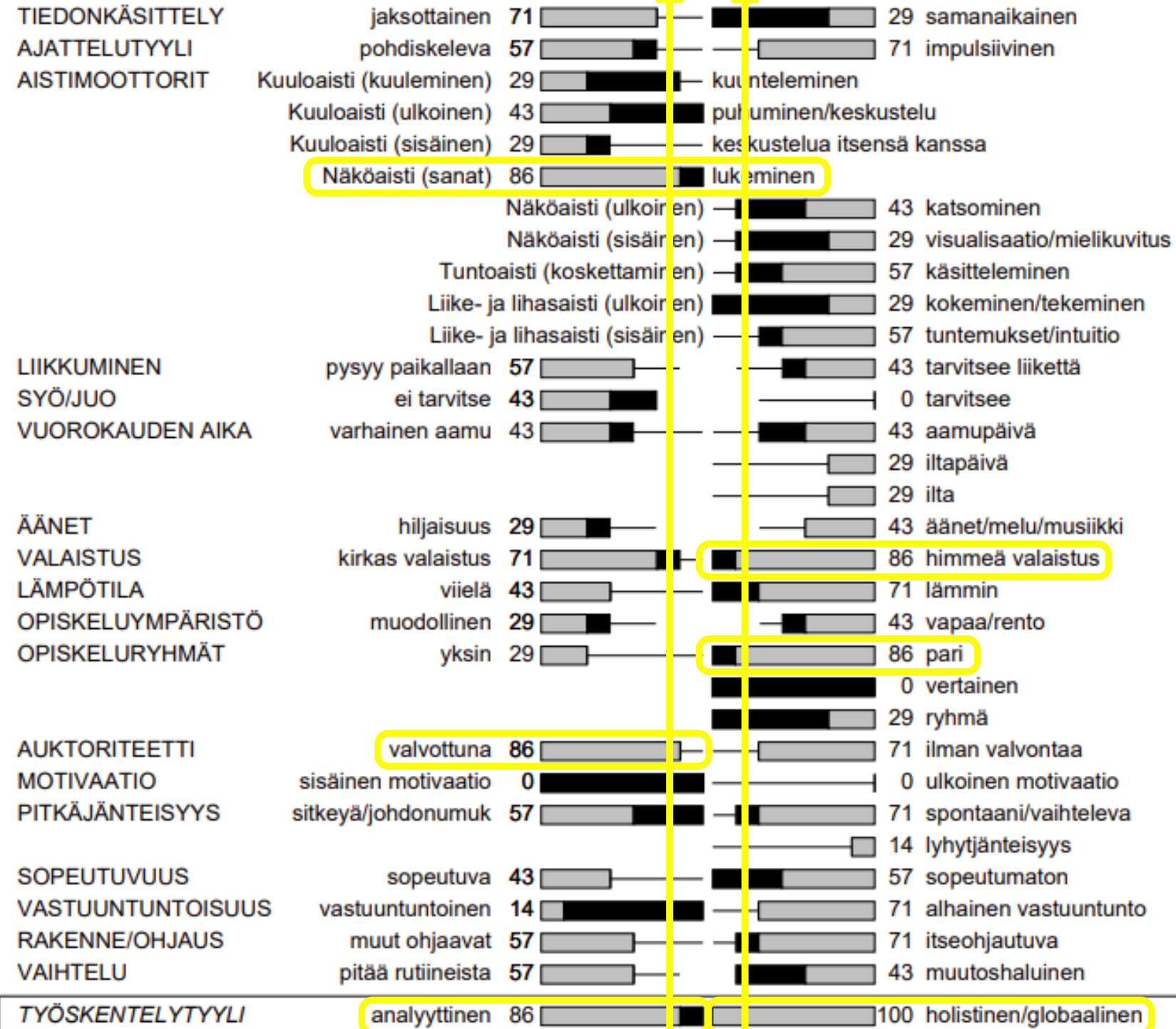
Kuvio näyttää prosentuaalisen osuuden ryhmän jäsenistä, joilla on epämieluisia asioita seuraavilla alueilla

TIEDONKÄSITTELY	jaksottainen	29	—	0	samanaikainen
AJATTELUTYYLI	pohdiskeleva	29	—	29	impulsiivinen
AISTIMOOTTORIT	Kuuloaisti (kuuleminen)	14	—		kuuntelennainen
	Kuuloaisti (ulkoinen)	0	—		puhuminen/keskustelu
	Kuuloaisti (sisäinen)	57	—		keskustella itsensä kanssa
	Näköaisti (sanat)	0	—		lukeminen
	Näköaisti (ulkoinen)		—	14	katsominen
	Näköaisti (sisäinen)		—	14	visualisaatio/mielikuvitus
	Tuntoaisti (koskettaminen)		—	14	käsittelyminen
	Liike- ja lihasaisti (ulkoinen)		—	0	kokeminen/tekeminen
	Liike- ja lihasaisti (sisäinen)		—	29	tuntemukset/intuitio
LIIKKUMINEN	pysyy paikallaan	29	—	29	tarvitsee liikettä
SYÖ/JUO	ei tarvitse	0	—	71	tarvitsee
VUOROKAUDEN AIKA	varhainen aamu	43	—	29	aamupäivä
			—	71	iltapäivä
			—	71	ilta
ÄÄNET	hiljaisuus	29	—	29	äänet/melu/musiikki
VALAISTUS	kirkas valaistus	14	—	0	himmeä valaistus
LÄMPÖTILA	vielä	57	—	0	lämmin
OPISKELUYMPÄRISTÖ	muodollinen	29	—	14	vapaa/rento
OPISKELURYHMÄT	yksin	71	—	0	pari
			—	0	vertainen
			—	0	ryhmä
			—	29	ilman valvontaa
AUKTORITEETTI	valvottuna	14	—	100	ulkoinen motivaatio
MOTIVAATIO	sisäinen motivaatio	0	—	14	spontaani/vaihteleva
PITKÄJÄNTEISYYS	sitkeyä/johdonumuk	0	—	86	lyhytjänteisyys
SOPEUTUVUUS	sopeutuva	57	—	0	sopeutumaton
VASTUUNTUNTOISUUS	vastuuntuntoinen	0	—	29	alhainen vastuuntunto
RAKENNE/OHJAUS	muut ohjaavat	43	—	14	itseohjautuva
VAIHTELU	pitää rutineista	29	—	0	muutoshaluinen
TYÖSKENTELYTYYYLI	analyttinen	0	—	0	holistinen/globalinen

SELITE — = epämieluisat asiat

Ryhmän prosenttiosuudet III (joustavuudet)

Kuvio näyttää prosentuaalisen osuuden ryhmän jäsenistä, joilla on joustavuuksia seuraavilla alueilla



SELITE = joustavuudet = mieltymykset = epämieluisat asiat

Individual Results

Show the full WSA profile of each group member

	Group member code number	1	2	3	4	5	6	7	
INFO. PROCESSING	sequential	○	○	○	○	○	○	○	sequential
	simultaneous	◐	◐	◐	◐	◐	◐	◐	simultaneous
THINKING STYLE	reflective	◐	○	○	○	○	○	○	reflective
	spontaneous	○	○	○	○	○	○	○	spontaneous
SENSES	Auditory (hearing)	○	◐	◐	◐	◐	◐	◐	listening
	Auditory (external)	◐	◐	◐	◐	◐	◐	◐	talking/discussing
	Auditory (internal)	○	○	○	○	○	○	○	self-talk/inner dialogue
	Visual (words)	○	○	○	○	○	○	○	reading
	Visual (external)	○	◐	◐	◐	◐	◐	◐	seeing/watching
	Visual (internal)	○	◐	◐	◐	◐	◐	◐	visualising/imagination
	Tactile (touching)	○	◐	◐	◐	◐	◐	◐	manipulating/handling
	Kinesthetic (external)	○	◐	◐	◐	◐	◐	◐	experiencing/doing
	Kinesthetic (internal)	○	○	○	○	○	○	○	feeling/intuition
	MOBILITY	stationary	??	○	○	○	○	○	○
movement needed		??	○	○	○	○	○	○	movement needed
INTAKE	not needed	○	??	??	??	??	??	??	not needed
	needed	○	??	??	??	??	??	??	needed
TIME OF DAY	early morning	○	○	○	○	○	○	○	early morning
	late morning	○	○	○	○	○	○	○	late morning
	afternoon	○	○	○	○	○	○	○	afternoon
	evening	○	○	○	○	○	○	○	evening
SOUND	quiet	○	??	??	??	??	??	??	quiet
	sound/noise/music	○	○	○	○	○	○	○	sound/noise/music
LIGHT	bright light	○	◐	◐	◐	◐	◐	◐	bright light
	low light	○	○	○	○	○	○	○	low light
TEMPERATURE	cool	○	○	○	○	○	○	○	cool
	warm	○	○	○	○	○	○	○	warm
WORK AREA	formal	○	◐	◐	◐	◐	◐	◐	formal
	informal/comfortable	◐	◐	◐	◐	◐	◐	◐	informal/comfortable
WORKING GROUPS	alone	○	○	○	○	○	○	○	alone
	pair	○	○	○	○	○	○	○	pair
	peers	◐	◐	◐	◐	◐	◐	◐	peers
	team	◐	◐	◐	◐	◐	◐	◐	team
AUTHORITY	supervised	○	○	○	○	○	○	○	supervised
	unsupervised	○	○	○	○	○	○	○	unsupervised
MOTIVATION	self-starting	◐	◐	◐	◐	◐	◐	◐	self-starting
	externally motivated	○	○	○	○	○	○	○	externally motivated
PERSISTENCE	high/systematic	○	◐	◐	◐	◐	◐	◐	high/systematic
	spontaneous/fluctuating	○	○	○	○	○	○	○	spontaneous/fluctuating
CONFORMITY	low persistence	○	○	○	○	○	○	○	low persistence
	conforming	○	○	○	○	○	○	○	conforming
RESPONSIBILITY	non-conforming	○	◐	◐	◐	◐	◐	◐	non-conforming
	high/strong	◐	◐	◐	◐	◐	◐	◐	high/strong
STRUCT/GUIDANCE	low responsibility	○	○	○	○	○	○	○	low responsibility
	other-directed	○	○	○	○	○	○	○	other-directed
VARIETY	self-directed	○	○	○	○	○	○	○	self-directed
	routine	○	??	??	??	??	??	??	routine
	change-oriented	◐	◐	◐	◐	◐	◐	◐	change-oriented

● strong preferences
 ◐ preferences
 ○ non-preferences
 ○ flexibilities
 ?? inconsis

This page reveals the names of all the participants in this group, their gender, and when the WSA profile was generated.

To help you with analytic or holistic approaches, square or round symbols have been placed in front of the names of people who show strong overall tendencies in these areas. Group members without these symbols are flexible and can be sub-grouped in many different ways.

The three other symbols indicate 'learnt analytics', people with possible learning issues/concentration problems, and showing tendencies for fast learning (~possible giftedness).

Name	Gender	Date Entered
1		
2		
3		
4		
5		
6		
7		

■ = strong analytic tendencies ● = strong holistic/global tendencies
!!! = possible learning issues, concentration problems ** = fast learning curve but can get bored easily
◆ = learnt analytic

Erityishuomiot ryhmäytymisen kannalta?